



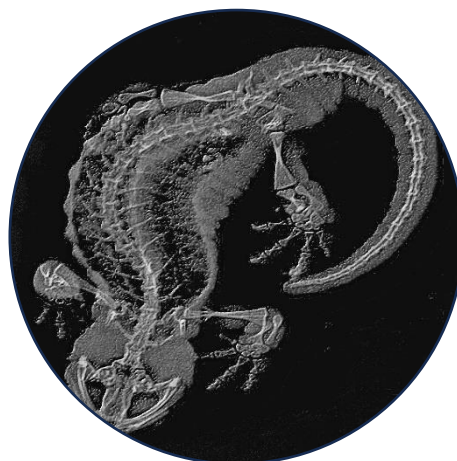
KONFERENCE INTERNÍ GRANTOVÉ AGENTURY VETUNI

**Zveme Vás a Vaše spolupracovníky na Konferenci IGA FVHE 2023,
která se uskuteční v úterý 12. prosince 2023
v multifunkční místnosti SIC
(budova č. 24 – Studijní a informační centrum, blok C, přízemí, místnost č. 169)**

Za komisi IGA FVHE

doc. MVDr. Josef Kameník, CSc., MBA

prof. MVDr. Jiří Pikula, Ph.D., Dipl. ECZM



PROGRAM KONFERENCE

8:00-8:15h Prezence účastníků, zahájení

8:15-8:30h Analýza cest šíření aviární patogenní *Escherichia coli* z různých zdrojů. *Laušová J, Nešporová K, Sukkar I, Palkovičová J, Dolejská M*

8:30-8:45h Vliv fortifikace rostlinnými přísadkami na vlastnosti mýdla vyrobeného z použitého oleje. *Boháčková K, Dordevic D, Dordevic S, Tremlová B*

8:45-9:00h Rezidua pesticidů a léčiv jako významný faktor ovlivnění welfare a zdraví vodních organismů. *Hesová R, Riesová B, Svobodová Z, Doubková V, Zicarelli G, Lakdawala, P*

9:00-9:15h Volba zastávek a překonávání přírodních bariér během migrací u telemetricky značených dravců v souvislosti s veterinárně hygienickými aspekty. *Krejčí Š, Škrábal J, Literák I*

9:15-9:30h Celogenomové sekvenování jako nástroj pro sledování cest šíření rezistentních kmenů *Klebsiella* spp. z odpadních vod do prostředí. *Laušová J, Davidová Geržová L, Sukkar I, Zakopalová P, Dolejská M*

9:30-9:45h Adaptace bakteriálních kmenů rezistentních ke karbapenemům a jejich interakce s mobilními genetickými elementy. *Papoušek I, Palkovičová J, Růžičková M, Zakopalová P, Valček A, Dolejská M*

9:45-10:00h Stanovení karagenanů metodou ELLA. *Pečová M, Bartlová M, Bestrová N, Vlasatá Z, Pospiech M*

10:00-10:15h Komparativní genomika multirezistentních patogenních kmenů *Escherichia coli* ST131 a analýza přidružených plazmidů. *Růžičková M, Ryšavá M, Zakopalová P, Papoušek I, Dolejská M*

10:15-10:30h Prevalence lyssavirů a astrovirů u netopýrů v Evropě a Asii. *Seidlová V, Jankovíková M, Bednaříková Š, Pikula J*

10:45-11:00h Komplexní posouzení toxicity bisfenolu A a F pro pstruha duhového (*Oncorhynchus mykiss*). *Stoklasová V, Blahová J, Mikula P, Koriakina E, Botková A, Groma M*

11:00-11:15h Vliv suchého zrání vepřového masa na mikrobiologickou kvalitu a senzorické vlastnosti. *Veselá H, Kameník J, Ježek F, Dušková M, Pleskačová K, Svobodová H, Daňková G, Šustrová L*

11:15-11:30h Vplyv hemogregarínů rodu *Hemolivia* na zdravotný stav ich korytnačích hostitelův. *Živčicová Ž, Široký P*

11:30-11:45h Vliv přísadky beta-glukanů v krmivu na pstruha duhového (*Oncorhynchus mykiss*) po experimentální challenge *Aeromonas salmonicida*. *Mikulíková I, Lepková Z, Novotná H, Toulouová I, Kubičková A, Veitová L*

11:45-12:00h ZÁVĚREČNÁ DISKUSE A UKONČENÍ KONFERENCE